

Архангельск (8182)63-90-72  
Астана (7172)727-132  
Астрахань (8512)99-46-04  
Барнаул (3852)73-04-60  
Белгород (4722)40-23-64  
Брянск (4832)59-03-52  
Владивосток (423)249-28-31  
Волгоград (844)278-03-48  
Вологда (8172)26-41-59  
Воронеж (473)204-51-73  
Екатеринбург (343)384-55-89  
Иваново (4932)77-34-06

Ижевск (3412)26-03-58  
Иркутск (395)279-98-46  
Казань (843)206-01-48  
Калининград (4012)72-03-81  
Калуга (4842)92-23-67  
Кемерово (3842)65-04-62  
Киров (8332)68-02-04  
Краснодар (861)203-40-90  
Красноярск (391)204-63-61  
Курск (4712)77-13-04  
Липецк (4742)52-20-81  
Киргизия (996)312-96-26-47

Магнитогорск (3519)55-03-13  
Москва (495)268-04-70  
Мурманск (8152)59-64-93  
Набережные Челны (8552)20-53-41  
Нижний Новгород (831)429-08-12  
Новокузнецк (3843)20-46-81  
Новосибирск (383)227-86-73  
Омск (3812)21-46-40  
Орел (4862)44-53-42  
Оренбург (3532)37-68-04  
Пенза (8412)22-31-16  
Казахстан (772)734-952-31

Пермь (342)205-81-47  
Ростов-на-Дону (863)308-18-15  
Россия (495)268-04-70  
Рязань (4912)46-61-64  
Самара (846)206-03-16  
Санкт-Петербург (812)309-46-40  
Саратов (845)249-38-78-78  
Севастополь (8692)22-31-93  
Симферополь (3652)67-13-56  
Смоленск (4812)29-41-54  
Сочи (862)225-72-31  
Ставрополь (8652)20-65-13

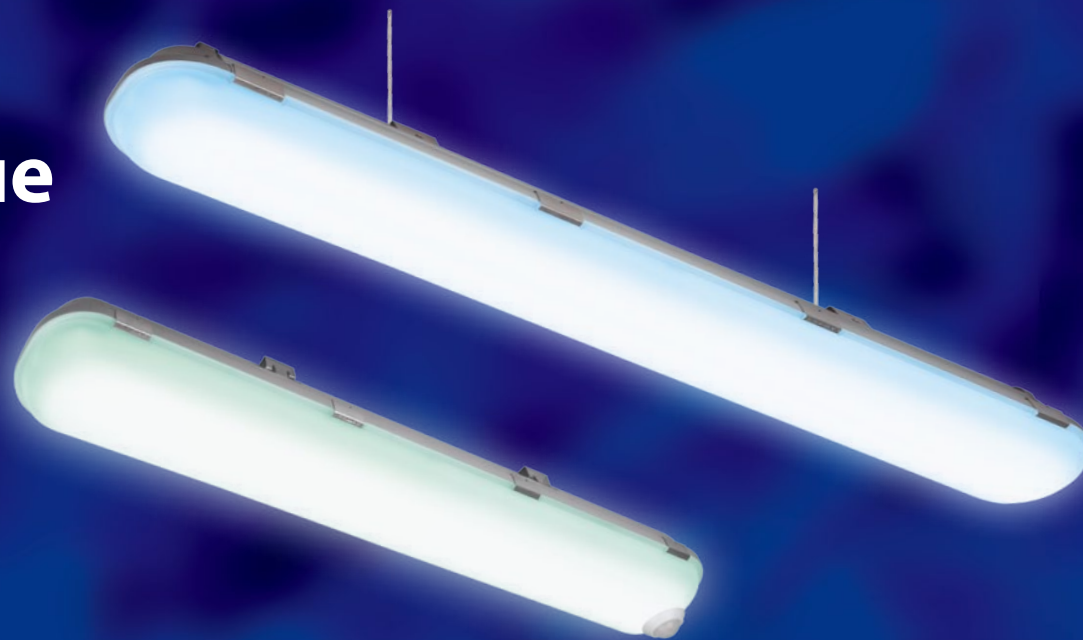
Сургут (3462)77-98-35  
Тверь (4822)63-31-35  
Томск (3822)98-41-53  
Тула (4872)74-02-29  
Тюмень (3452)66-21-18  
Ульяновск (8422)24-23-59  
Уфа (347)229-48-12  
Хабаровск (4212)92-98-04  
Челябинск (351)202-03-61  
Череповец (8202)49-02-64  
Ярославль (4852)69-52-93

<https://uniel.nt-rt.ru/> || [ugn@nt-rt.ru](mailto:ugn@nt-rt.ru)

# Светодиодные пылевлагозащищенные линейные светильники

## Серия «Ангилья»

замена стандартных светильников  
серий ЛСП 2х18, 2х36, 2х58



**Светодиодные линейные пылевлагозащищенные светильники серии «Ангилья» предназначены для освещения общественных и производственных помещений с тяжелыми условиями эксплуатации**



Накладные

ULT-V15-20W/NW IP65 GREY  
ULT-V15-20W/NW SENSOR IP54 GREY  
ULT-V15-40W/NW IP65 GREY  
ULT-V16-40W/DW IP65 SILVER  
ULT-V16-60W/DW IP65 SILVER  
ULT-V16-70W/DW IP65 SILVER

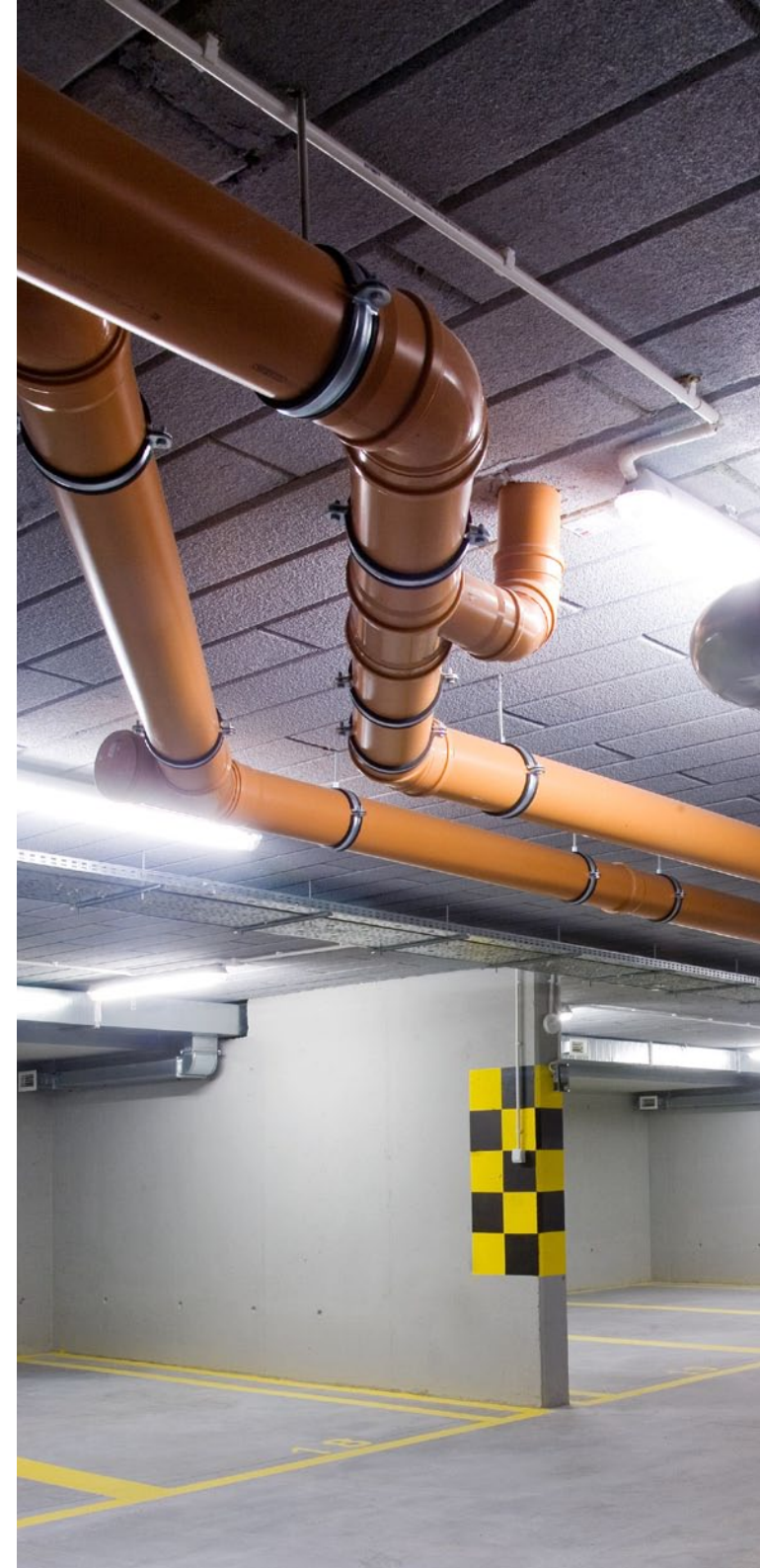


Подвесные

ULT-V15-40W/NW/HM IP65 GREY  
ULT-V16-40W/DW/HM IP65 SILVER  
ULT-V16-60W/DW/HM IP65 SILVER  
ULT-V16-70W/DW/HM IP65 SILVER

## Выбирая светодиодные линейные светильники Uniel, вы получаете:

- профессиональные источники света, разработанные с учетом специфики зданий и условий эксплуатации в Российской Федерации для использования внутри помещений с повышенным содержанием пыли и влаги
- уровень светоотдачи в соответствии с требованиями постановления Правительства Российской Федерации N 602 г.
- экономию электроэнергии до 85%
- 2 года гарантии
- соответствие требованиям нормативных документов:
  - ГОСТ Р МЭК 60598-1-2011
  - ГОСТ Р 51318.15-99
  - ГОСТ Р 51514-99
  - ГОСТ Р 51317.3.2-2006 (разд. 6, 7)
  - ГОСТ Р 51317.3.3-2008
- срок окупаемости 3 года.



## Применяется для освещения:

- автостоянок
- гаражей
- подземных переходов
- станций метро
- тоннелей
- мастерских
- складов.



# Преимущества серии «Ангилья»

- Исключены пульсации светового потока
- В товарной линейке светодиодных промышленных светильников представлены модели в **пластиковом** (эконом-вариант) и **металлическом** корпусе
- Защита от воздействия агрессивной среды, позволяющая использовать светильники как в помещениях, так и снаружи зданий (IP65)
- Долгий срок службы — 35000 часов
- Коэффициент мощности  $>0,95$



- Снабжены скобами с фиксаторами либо тросами для крепления к поверхности



- Светильник ULT-V15-20W/NW SENSOR IP54 GREY снабжен датчиком движения и включается только после его срабатывания, обеспечивая максимальное энергосбережение



# Накладные светильники «Ангилья»

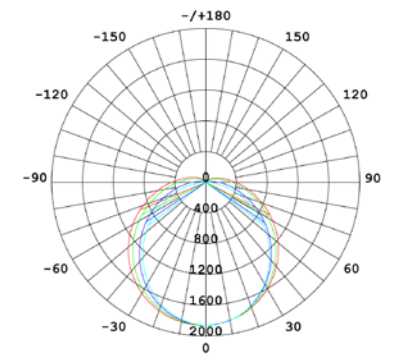
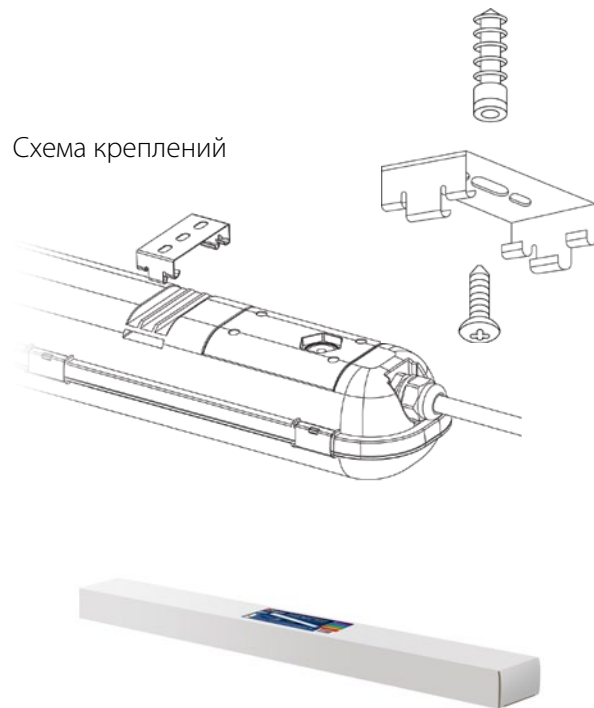
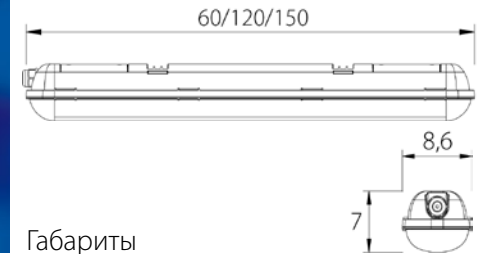


Диаграмма распределения света

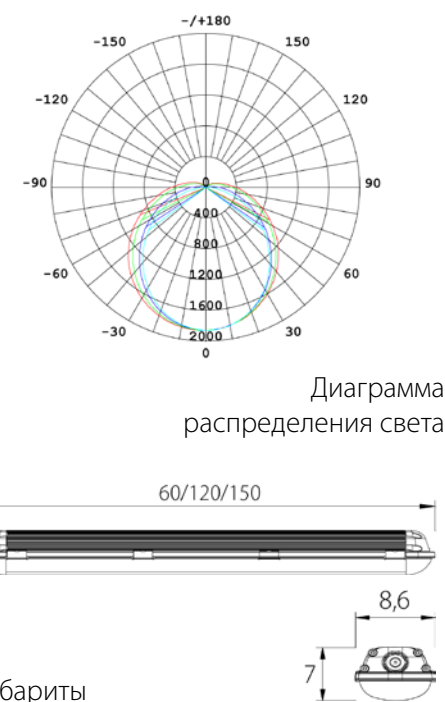
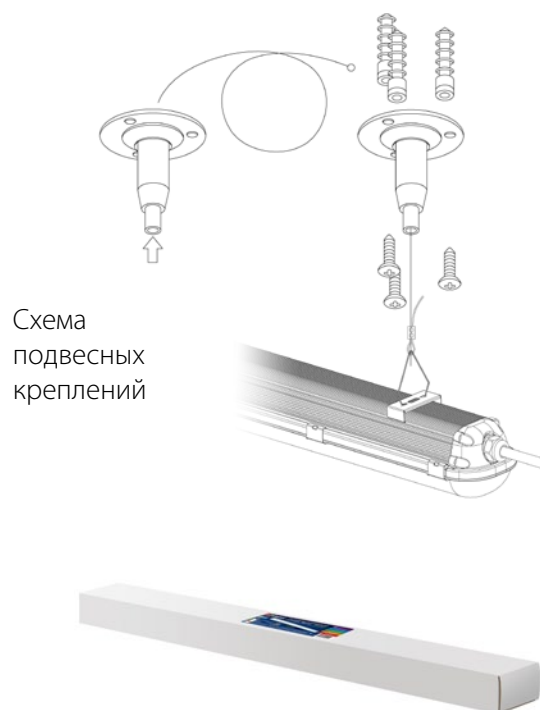


Габариты

| Наименование                    | Мощность<br>Вт | Материал<br>корпуса | Световой<br>поток<br>лм | Длина<br>мм | Температура<br>свечения<br>К | Количество<br>светодиодов<br>шт. | Светоотдача<br>лм/Вт | Частота<br>Гц | Напряжение<br>В | Угол<br>излучения<br>град. | cos φ | Коэффициент<br>цветопередачи<br>Ra | Класс защиты<br>IP | Температура<br>среды<br>°C | Цвет<br>корпуса |
|---------------------------------|----------------|---------------------|-------------------------|-------------|------------------------------|----------------------------------|----------------------|---------------|-----------------|----------------------------|-------|------------------------------------|--------------------|----------------------------|-----------------|
| ULT-V15-20W/NW IP65 GREY        | 20             | пластик             | 1800                    | 600         | 4500                         | 88                               | >90                  | 50-60         | 220             | 120                        | 0,95  | >70                                | 65                 | -20~+35                    | серый           |
| ULT-V15-20W/NW SENSOR IP54 GREY | 20             | пластик             | 1800                    | 600         | 4500                         | 88                               | >90                  | 50-60         | 220             | 120                        | 0,95  | >70                                | 54                 | -20~+35                    | серый           |
| ULT-V15-40W/NW IP65 GREY        | 40             | пластик             | 3600                    | 1200        | 4500                         | 176                              | >90                  | 50-60         | 220             | 120                        | 0,95  | >70                                | 65                 | -20~+35                    | серый           |
| ULT-V16-40W/DW IP65 SILVER      | 40             | алюминий            | 3600                    | 600         | 6500                         | 176                              | >90                  | 50-60         | 220             | 120                        | 0,95  | >70                                | 65                 | -20~+35                    | серебряный      |
| ULT-V16-60W/DW IP65 SILVER      | 60             | алюминий            | 5600                    | 1200        | 6500                         | 264                              | >90                  | 50-60         | 220             | 120                        | 0,95  | >70                                | 65                 | -20~+35                    | серебряный      |
| ULT-V16-70W/DW IP65 SILVER      | 70             | алюминий            | 6500                    | 1500        | 6500                         | 312                              | >90                  | 50-60         | 220             | 120                        | 0,95  | >70                                | 65                 | -20~+35                    | серебряный      |

По данной модели может быть предоставлен комплект IES-файлов.

# Подвесные светильники «Ангилья»



| Наименование                  | Мощность<br>Вт | Материал корпуса | Световой поток<br>лм | Длина<br>мм | Температура свечения<br>К | Количество светодиодов<br>шт. | Светоотдача<br>лм/Вт | Частота<br>Гц | Напряжение<br>В | Угол излучения<br>град. | cos φ | Коэффициент цветопередачи<br>Ra | Класс защиты<br>IP | Температура среды<br>°C | Цвет корпуса |
|-------------------------------|----------------|------------------|----------------------|-------------|---------------------------|-------------------------------|----------------------|---------------|-----------------|-------------------------|-------|---------------------------------|--------------------|-------------------------|--------------|
| ULT-V15-40W/NW/HM IP65 GREY   | 40             | пластик          | 3600                 | 1200        | 4500                      | 176                           | >90                  | 50-60         | 220             | 120                     | 0,95  | >70                             | 65                 | -20~+35                 | серый        |
| ULT-V16-40W/DW/HM IP65 SILVER | 40             | алюминий         | 3600                 | 600         | 6500                      | 176                           | >90                  | 50-60         | 220             | 120                     | 0,95  | >70                             | 65                 | -20~+35                 | серебряный   |
| ULT-V16-60W/DW/HM IP65 SILVER | 60             | алюминий         | 5600                 | 1200        | 6500                      | 264                           | >90                  | 50-60         | 220             | 120                     | 0,95  | >70                             | 65                 | -20~+35                 | серебряный   |
| ULT-V16-70W/DW/HM IP65 SILVER | 70             | алюминий         | 5600                 | 1500        | 6500                      | 312                           | >90                  | 50-60         | 220             | 120                     | 0,95  | >70                             | 65                 | -20~+35                 | серебряный   |

По данной модели может быть предоставлен комплект IES-файлов.

Трос из нержавеющей стали. Длина — 1,5 м.

# Информация об упаковке

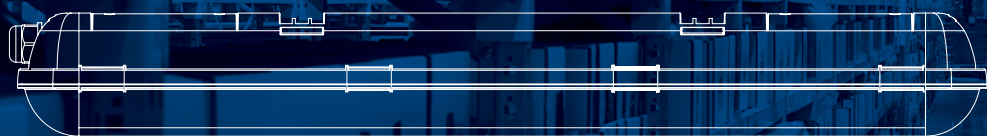
| Наименование                    | Тип индивидуальной упаковки | Размер индивидуальной упаковки (см) | Транспортная упаковка | Размер транспортной упаковки |
|---------------------------------|-----------------------------|-------------------------------------|-----------------------|------------------------------|
|                                 |                             |                                     | Шт.                   |                              |
| ULT-V15-20W/NW IP65 GREY        | белая коробка со стикером   | 64×9,5×8                            | 9                     | 65,5×30×24,5                 |
| ULT-V15-20W/NW SENSOR IP54 GREY | белая коробка со стикером   | 64×9,5×8                            | 9                     | 65,5×30×24,5                 |
| ULT-V15-40W/NW IP65 GREY        | белая коробка со стикером   | 124×9,5×8                           | 9                     | 125,5×30×24,5                |
| ULT-V15-40W/NW/HM IP65 GREY     | белая коробка со стикером   | 124×9,5×8                           | 9                     | 125,5×30×24,5                |
| ULT-V16-40W/DW IP65 SILVER      | белая коробка со стикером   | 64×9,5×8                            | 9                     | 65,5×30×24,5                 |
| ULT-V16-40W/DW/HM IP65 SILVER   | белая коробка со стикером   | 64×9,5×8                            | 9                     | 65,5×30×24,5                 |
| ULT-V16-60W/DW IP65 SILVER      | белая коробка со стикером   | 124×9,5×8                           | 9                     | 125,5×30×24,5                |
| ULT-V16-60W/DW/HM IP65 SILVER   | белая коробка со стикером   | 124×9,5×8                           | 9                     | 125,5×30×24,5                |
| ULT-V16-70W/DW IP65 SILVER      | белая коробка со стикером   | 154×9,5×8                           | 6                     | 155,5×25×20                  |
| ULT-V16-70W/DW/HM IP65 SILVER   | белая коробка со стикером   | 154×9,5×8                           | 6                     | 155,5×25×20                  |



# Светодиодные пылевлагозащищенные линейные светильники

IP65

36 Вт



## Серия «Ангилья» ULT-V15-36

Замена стандартных светильников серий ЛСП 2х36

*Для использования внутри помещений  
с повышенным содержанием пыли и влаги.*



# Технические характеристики



**IP65**

**36Вт**

**3000  
ЛМ**

**>70  
Ra**

**-20°  
+40°**

## Применение:

- Закрытые автостоянки
  - Автомойки
  - Производственные помещения
  - Склады и помещения бытового назначения
  - Подземные переходы
  - Гаражи
  - Фермерские хозяйства
- ✓ Накладной монтаж на вертикальные или горизонтальные поверхности.
- ✓ Два кабельных ввода на корпусе позволяют соединять в линию до 8 светильников.

**ЭКОНОМ**

МАТЕРИАЛ КОРПУСА:  
C=CC=C  
ABS-ПЛАСТИК

24  
МЕСЯЦА  
ГАРАНТИИ

35 000  
ЧАСОВ СЛУЖБЫ

Матовый рассеиватель из оптического поликарбоната

| Наименование             | Код для заказа | Мощность Вт | Световой поток лм | Температура свечения К | Свет    | Габаритные размеры мм | Коэффициент пульсации % | Класс энергопотребления | Коэффициент мощности cosφ | Класс защиты IP | Тип индивидуальной упаковки | Транспортная упаковка шт. |
|--------------------------|----------------|-------------|-------------------|------------------------|---------|-----------------------|-------------------------|-------------------------|---------------------------|-----------------|-----------------------------|---------------------------|
| ULT-V15-36W/DW IP65 GREY | UL-00000949    | 36          | 3000              | 6500                   | дневной | 1200x76x66            | <5                      | A                       | 0,90                      | 65              | картон                      | 12                        |
| ULT-V15-36W/NW IP65 GREY | UL-00000950    | 36          | 3000              | 4000                   | белый   | 1200x76x66            | <5                      | A                       | 0,90                      | 65              | картон                      | 12                        |

Архангельск (8182)63-90-72  
Астана (7172)727-132  
Астрахань (8512)99-46-04  
Барнаул (3852)73-04-60  
Белгород (4722)40-23-64  
Брянск (4832)59-03-52  
Владивосток (423)249-28-31  
Волгоград (844)278-03-48  
Вологда (8172)26-41-59  
Воронеж (473)204-51-73  
Екатеринбург (343)384-55-89  
Иваново (4932)77-34-06

Ижевск (3412)26-03-58  
Иркутск (395)279-98-46  
Казань (843)206-01-48  
Калининград (4012)72-03-81  
Калуга (4842)92-23-67  
Кемерово (3842)65-04-62  
Киров (8332)68-02-04  
Краснодар (861)203-40-90  
Красноярск (391)204-63-61  
Курск (4712)77-13-04  
Липецк (4742)52-20-81  
Киргизия (996)312-96-26-47

Магнитогорск (3519)55-03-13  
Москва (495)268-04-70  
Мурманск (8152)59-64-93  
Набережные Челны (8552)20-53-41  
Нижний Новгород (831)429-08-12  
Новокузнецк (3843)20-46-81  
Новосибирск (383)227-86-73  
Омск (3812)21-46-40  
Орел (4862)44-53-42  
Оренбург (3532)37-68-04  
Пенза (8412)22-31-16  
Казахстан (772)734-952-31

Пермь (342)205-81-47  
Ростов-на-Дону (863)308-18-15  
Россия (495)268-04-70  
Рязань (4912)46-61-64  
Самара (846)206-03-16  
Санкт-Петербург (812)309-46-40  
Саратов (845)249-38-78-78  
Севастополь (8692)22-31-93  
Симферополь (3652)67-13-93  
Смоленск (4812)29-41-54  
Сочи (862)225-72-31  
Ставрополь (8652)20-65-13

Сургут (3462)77-98-35  
Тверь (4822)63-31-35  
Томск (3822)98-41-53  
Тула (4872)74-02-29  
Тюмень (3452)66-21-18  
Ульяновск (8422)24-23-59  
Уфа (347)229-48-12  
Хабаровск (4212)92-98-04  
Челябинск (351)202-03-61  
Череповец (8202)49-02-64  
Ярославль (4852)69-52-93

<https://uniel.nt-rt.ru/> || [ugn@nt-rt.ru](mailto:ugn@nt-rt.ru)